



CAPTCHPL

Centre d'Aide Personnes Traumatisées Crâniennes et Handicapées Physiques Laurentides

CASE POSTALE 11, ST-JÉRÔME (QUÉBEC) J7Z 5T7

Tél. : 450 431-3437 • SANS FRAIS : 1 888 431-3437 • Téléc. : 450 431-7955 • COURRIEL: captchpl@videotron.ca



Saint-Jérôme, le 28 octobre 2023

Objet : CAMPAGNE DE FINANCEMENT ANNUELLE 2023-2024

Madame,
Monsieur,

Le **CENTRE D'AIDE PERSONNES TRAUMATISÉES CRÂNIENNES ET HANDICAPÉES PHYSIQUES LAURENTIDES (CAPTCHPL)** est un organisme communautaire autonome sans but lucratif offrant des services à ces personnes et à leurs proches sur tout le territoire des Laurentides. *Notre mission est de faciliter l'intégration sociale de nos membres.* Nous leur offrons une panoplie de services afin de favoriser leur inclusion sociale.

Nous profitons de cet envoi pour vous présenter notre dépliant décrivant notre offre de services.

Le territoire des Laurentides s'étend sur 22 555 Km². Il compte huit Municipalités Régionales de Comtés (MRC) avec plus de 647 179 habitants résidant dans plus de quatre-vingt-dix villes et villages. Sur cet immense territoire touristique, nous estimons que depuis la mise en place de la Société d'Assurances Automobiles du Québec, il y a plus de 2 000 personnes ayant subi un traumatisme crâniocérébral (TCC) modéré ou grave, avec ou sans agents payeurs, et ce, sans compter leurs proches.

Selon la SAAQ, plus de 1 000 personnes chaque année subissent un traumatisme crânien dans les Laurentides. Beaucoup d'entre eux vivent avec leurs proches et plusieurs autres vivent en CHSLD par manque de logements adaptés à leur nouvelle condition de vie.

La personne qui a subi un traumatisme crâniocérébral suite à un accident de la route, une bagarre, un sport à risque et/ou simplement une chute pourrait être vous, un de vos proches, un ami, etc. Après un tel choc, la personne passe un séjour dans un centre hospitalier, puis plusieurs mois en centre de réadaptation pour enfin rentrer chez elle. Avec l'appui du Centre d'Aide, beaucoup d'embûches peuvent être évitées à cette personne et à ses proches. N'oubliez pas qu'une personne TCC ou handicapée physique vivra le restant de ses jours avec des séquelles importantes qui modifiera le cours normal de sa vie de tous les jours.

Le Centre d'Aide a développé au fil des années une expertise, auprès de ces clientèles, reconnue par le ministère de la Santé et des Services Sociaux du Québec, du CISSS Laurentides et de la SAAQ afin de maintenir les acquis et de faciliter leur intégration sociale dans leur milieu de vie quotidienne.

VOICI COMMENT VOUS POURRIEZ CONTRIBUER À LA CAMPAGNE 2023-2024 :

Par des dons en personnes au Centre d'Aide sis au 643 rue de Martigny Ouest Saint-Jérôme

Par chèque fait à l'ordre du CAPTCHPL, C.P. 11, Saint-Jérôme, Qc, J7Z 5T7

En commanditant l'achat de produits ou de services dont le Centre d'Aide a besoin d'une somme de votre choix :

- Installation quinquennale d'une toilette pour personnes handicapées dans la cour arrière d'activités aux membres
- Service d'accompagnement de nos membres aux activités offertes
- Service de répit pour proches aidants
- En payant le coût d'imprimerie du journal aux membres
- Payer le dîner de Noël à tous nos membres des Laurentides

(Nous remettons des reçus de charité sur demande pour don minimum de 50 \$ et plus)

En distribuant nos dépliants et nos demandes de dons dans les salons funéraires

En collaborant à des activités de sensibilisation ou de prévention avec vous


En produisant un article ou une émission de télévision avec nous sur notre offre de services

En informant vos employés sur la réalité que vit une personne handicapée

Nous vous remercions à l'avance d'avoir pris de votre temps afin de prendre connaissance de nos demandes au nom du mieux-être des personnes traumatisées crâniennes modérées/graves et handicapées physiques adultes et autonomes de votre territoire.

En espérant une réponse positive de votre part, veuillez agréer, Madame, Monsieur, nos salutations les plus distinguées.

MERCI D'AVANCE POUR VOTRE GÉNÉROSITÉ !


Monsieur Michel LaJeunesse
Directeur général du CAPTCHPL
450-712-3734

TERRITOIRES DESSERVIS

Notre organisme offre des services aux personnes vivant dans la région des Laurentides.

Cette région comprend

sept (7) municipalités régionales de comté (MRC) et une ville hors MRC.

- ANTOINE-LABELLE
- LAURENTIDES
- PAYS-D'EN-HAUT
- RIVIÈRE-DU-NORD
- ARGENTEUIL
- THÉRÈSE-DE BLAINVILLE
- DEUX-MONTAGNES
- VILLE DE MIRABEL

CHAQUE PERSONNE EST UNIQUE

Les séquelles, visibles ou invisibles, peuvent entraîner leur lot de préjugés et de deuils. D'une personne à l'autre, les défis sont variables.

NOS OBJECTIFS

PROMOUVOIR les intérêts de notre clientèle et répondre à leurs besoins dans le but de briser leur isolement et maintenir leurs acquis.

...

OFFRIR DU SOUTIEN aux proches et aux familles.

...

ACCOMPAGNER notre clientèle dans la défense et le respect de leurs droits.

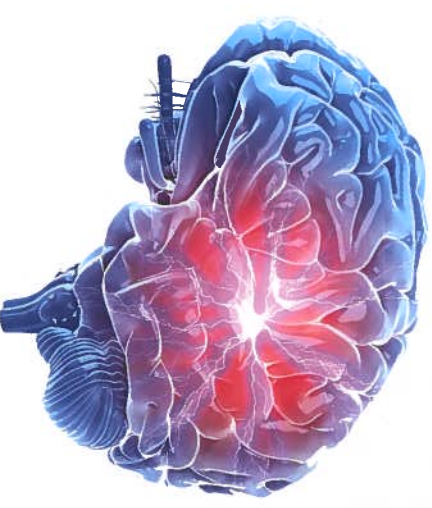
...

SENSIBILISER l'ensemble de la population aux réalités des personnes qui ont subi un traumatisme crânien, modéré ou sévère, et des personnes handicapées physiques adultes et autonomes.

...

OFFRIR DES SERVICES à toutes personnes handicapées physiques adultes et autonomes qui, dans leur région, n'ont pas accès à des services reliés à leur condition.

...



QU'EST-CE QU'UN TRAUMATISME CRANIOCÉRÉBRAL ?

LE TCC EST UN TRAUMATISME CAUSANT UNE DESTRUCTION/DYSFONCTION DU SYSTÈME NERVEUX CENTRAL INTRACRÂNIEN. IL EST OCCASIONNÉ PAR UN CHOC À LA TÊTE.

Les personnes TCC peuvent être atteintes de diverses séquelles, dépendamment de la gravité du traumatisme, de son âge et de ses antécédents. Les victimes peuvent ne pas avoir conscience des séquelles qui nuisent à leurs activités quotidiennes. Les séquelles sont permanentes et ce, à vie. Elles peuvent être physiques, cognitives, affectives, neuropsychologiques.

L'ensemble de ces séquelles peut modifier la personnalité de la personne traumatisée et nuire à ses habiletés sociales et ses relations avec son entourage. Les séquelles peuvent engendrer des conséquences au plan familial, social, professionnel et sur l'estime de soi des victimes.

Les intervenants du CAPTCHPL visent à faciliter l'intégration sociale des membres de l'organisme et de leurs proches.

SERVICES OFFERTS

Accueil et références

Intervention individuelle

Intervention psychosociale
(au besoin)

Intervention de groupe

Relation d'aide, écoute active dans
un but d'inclusion sociale

Groupe d'entraide et de socialisation

Activités d'intégration sociale

Action bénévole

Centre de documentation

Notre organisme
de charité
peut émettre
des reçus pour
fin d'impôts

charité 86857-1068RR0001

SIÈGE SOCIAL

T. 450-431-3437

S.F. 1-888-431-3437

F. 450-431-7955

captchpl@videotron.ca

captchpl.org

ADRESSE POSTALE

C.P. 11, Saint-Jérôme

Qc J7Z 5T7

ADRESSE CIVIQUE

643, rue De Martigny O.

Saint-Jérôme, Qc J5L 1Z6



Nos bureaux sont ouverts

du lundi au vendredi

de 8h30 à 16h30

(fermés entre 12h et 13h)

Laissez vos messages sur le répondeur.



CAPTCHDL

Centre d'Aide Personnes Traumatisées Crâniennes
et Handicapées Physiques Laurentides



Organisme communautaire autonome

sans but lucratif fondé en 1997

dont la mission est de faciliter

L'INTÉGRATION SOCIALE des

personnes vivant avec un

TRAUMATISME CRÂNIEN, modéré ou

sévère, et des adultes autonomes

ayant un **HANDICAP PHYSIQUE**.