

Demande de PIIA-2024-01 1 chemin du Colibri

Agrandissement et nouveau garage

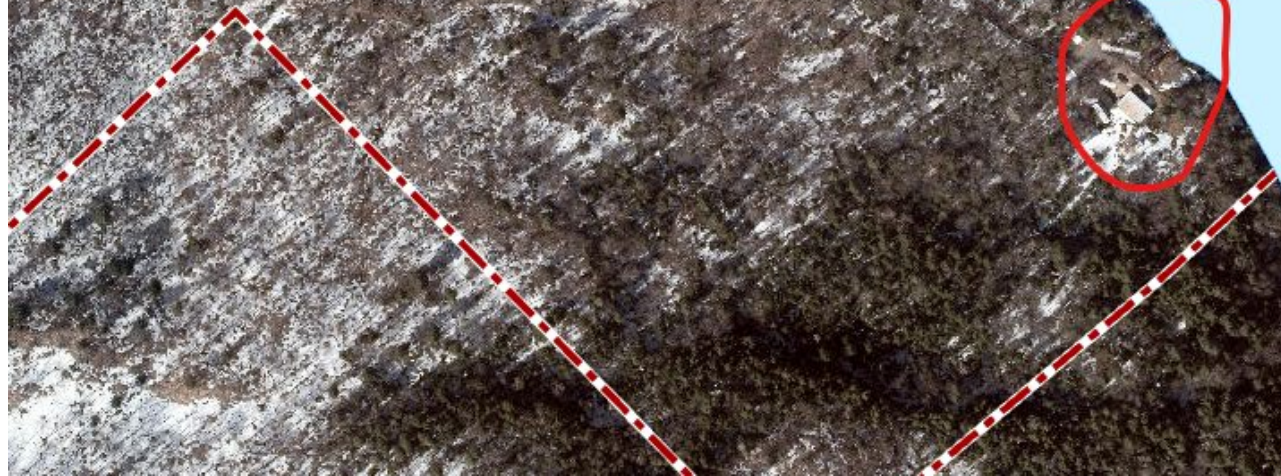


CHEMIN DU HIBOU

CHEMIN DU COLIBRI

RR-2

Lac de la
Montagne
Noire







EXISTANT- FAÇADE LATÉRALE DROITE



EXISTANT- FAÇADE ARRIÈRE



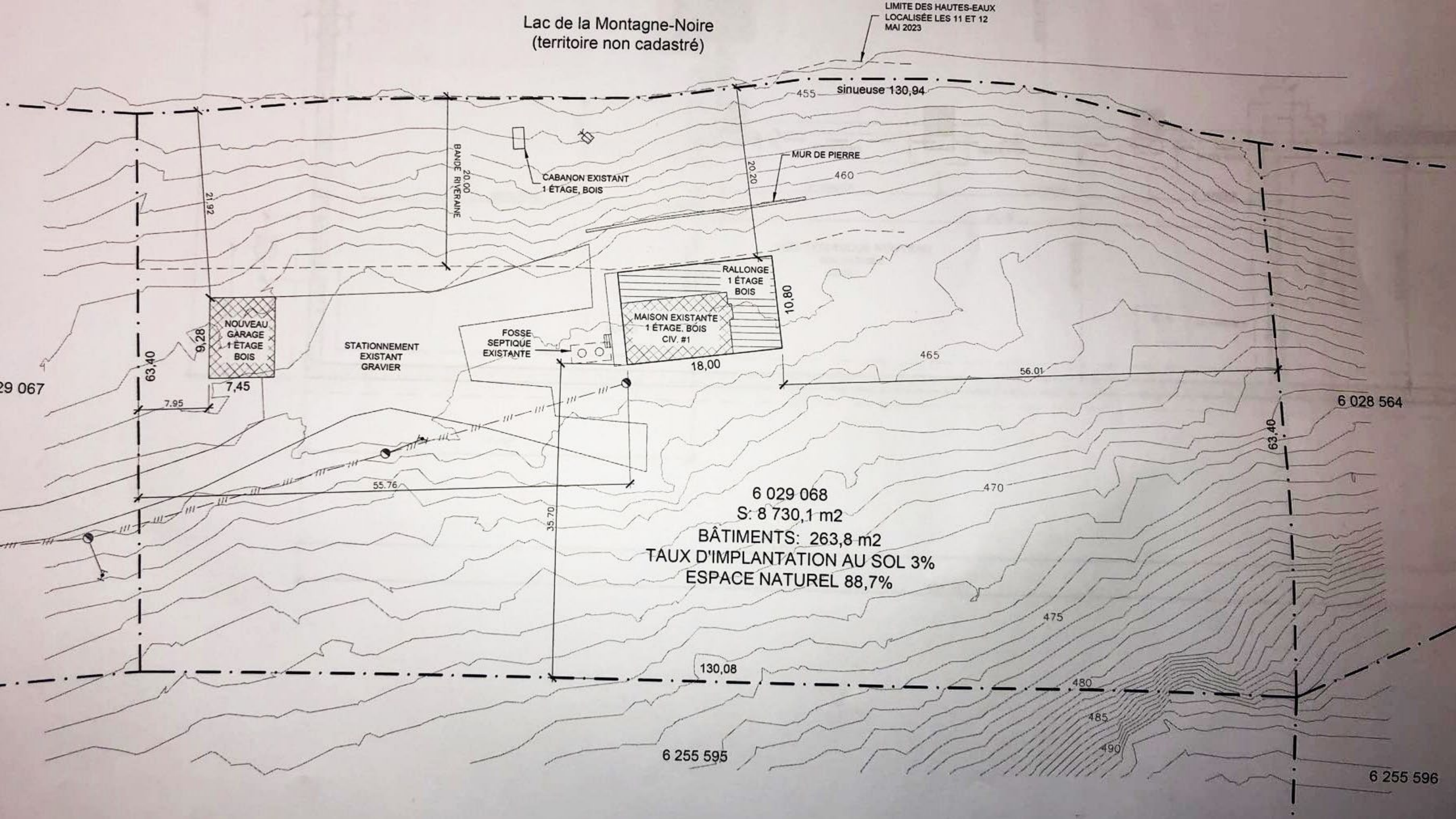
EXISTANT- FAÇADE LATÉRALE GAUCHE



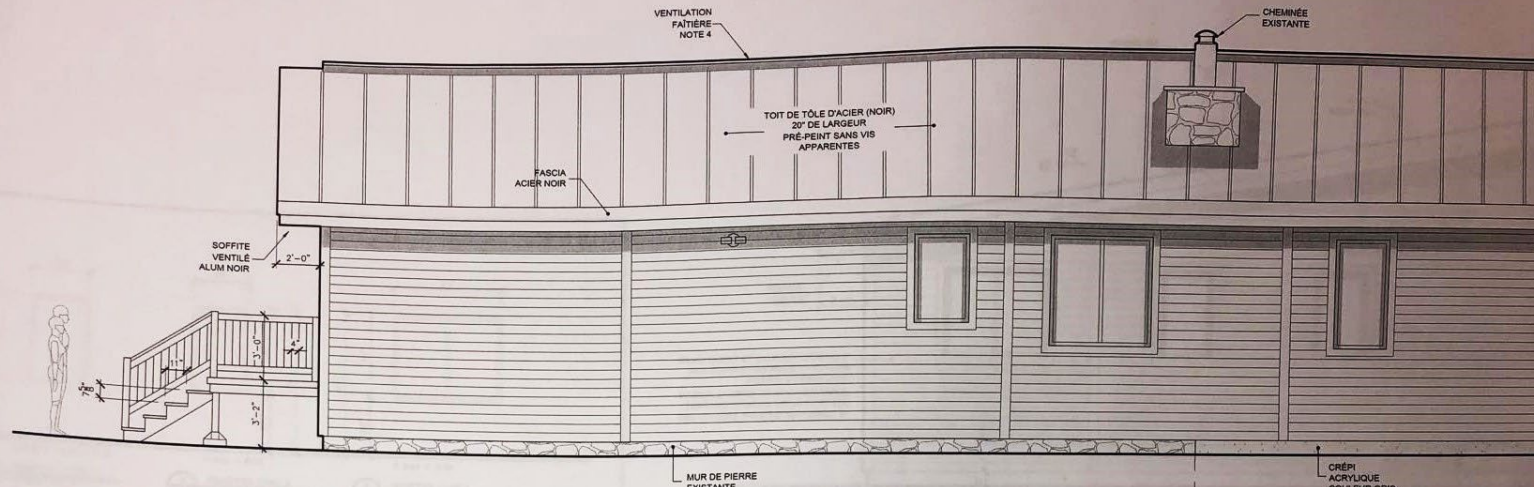
EXISTANT- FAÇADE AVANT - FACE AU LAC

Lac de la Montagne-Noire
(territoire non cadastré)

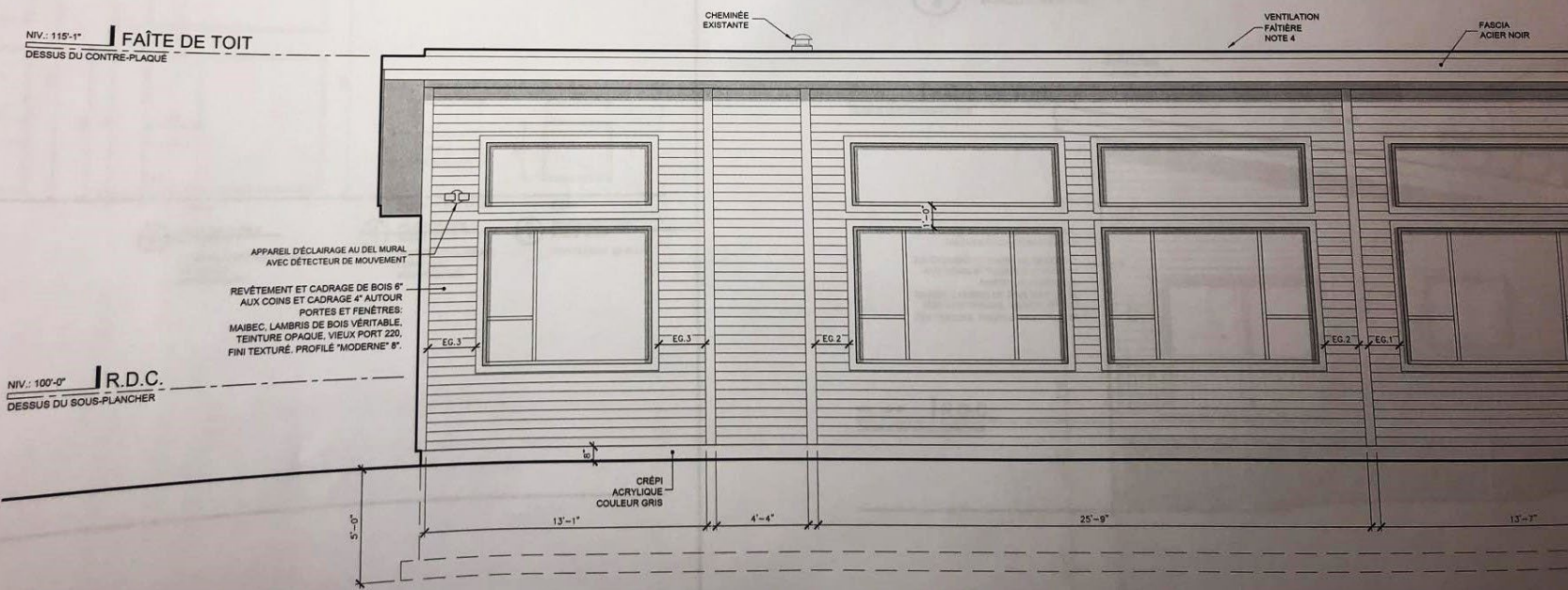
LIMITE DES HAUTES-EAUX
LOCALISÉE LES 11 ET 12
MAI 2023



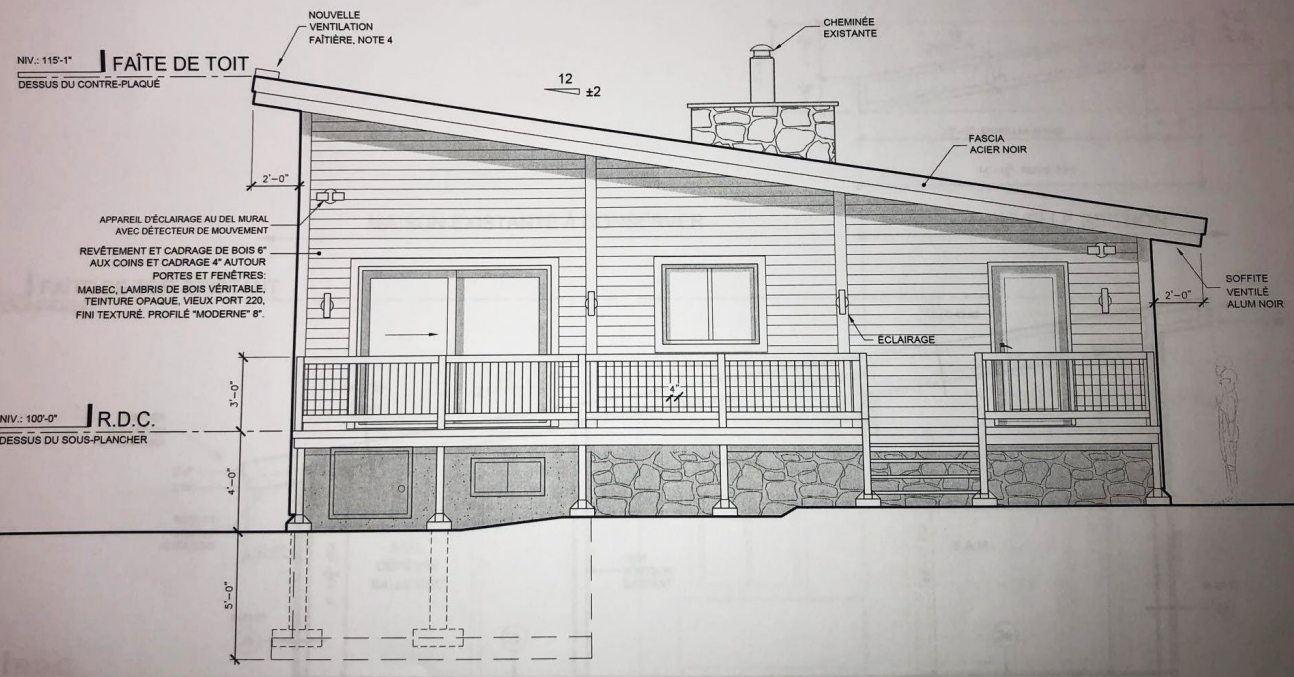
6 029 068
S: 8 730,1 m²
BÂTIMENTS: 263,8 m²
TAUX D'IMPLANTATION AU SOL 3%
ESPACE NATUREL 88,7%



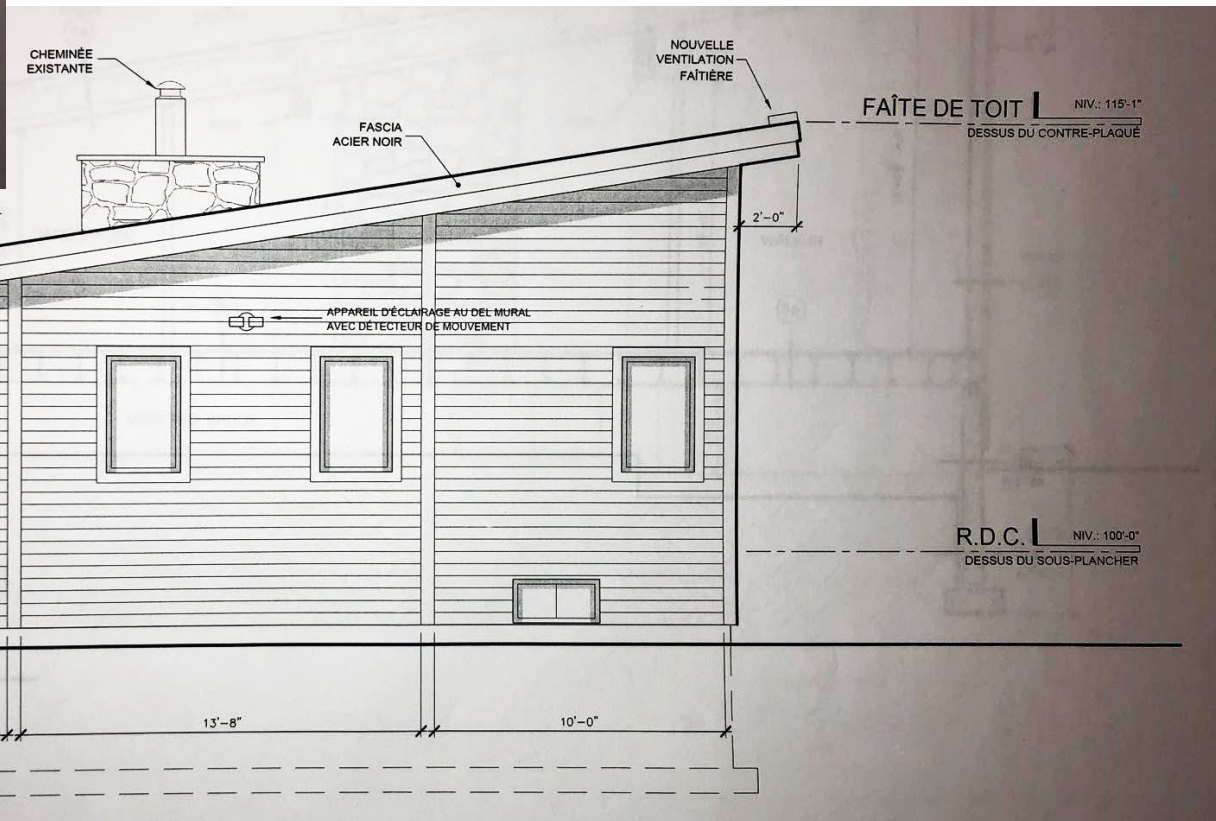
2 ÉLEVATION ARRIÈRE (SUD-OUEST)
ÉCHELLE 1/4"=1'-0"



1 ÉLEVATION AVANT (NORD-EST) FACE AU LAC
ÉCHELLE 1/4"=1'-0"



3 ÉLÉVATION LATÉRALE- DROITE (NORD-OUEST)
8 ÉCHELLE 1/4"=1'-0"



R.D.C. NIV.: 100'-0"
DESSUS DU SOUS-PLANCHER

