



MATIÈRES ORGANIQUES

EN VRAC OU DANS UN SAC EN PAPIER



RÉSIDUS ALIMENTAIRES

- Nourriture (cuite, crue, avariée ou congelée)
- Nourriture pour animaux
- Fruits et légumes, pâtes alimentaires, pains et céréales, farine et sucre
- Produits laitiers non liquides
- Friandises et confiseries
- Café (grains, marc et filtres), sachets de thé et tisane
- Poissons, viandes, os et arêtes
- Carapaces de crabe et homard, coquilles d'œufs et écales de noix

PAPIERS ET CARTONS SOUILLÉS

- Assiettes ou verres en carton, cartons souillés d'aliments (pizza)
- Papiers essuie-tout, papiers-mouchoirs et serviettes de table souillés
- Petits articles en bambou (en enlevant les parties en plastique et en métal)

RÉSIDUS VERTS

- Feuilles mortes et résidus de jardin : fleurs, plantes, aiguilles de résineux, retailles de haie et mauvaises herbes (sauf plantes exotiques et envahissantes)
- Gazon, bran de scie, écorces, copeaux de bois et plantes d'intérieur

AUTRES MATIÈRES

- Cendres froides – après 4 semaines, tabac et papier à cigarettes
- Cheveux, poils d'animaux, litières de petits animaux (chats, lapins, hamsters)

PAS DE SAC DE PLASTIQUE DANS MON BAC, MÊME S'IL EST COMPOSTABLE!



DÉCHETS

LES DÉCHETS SONT DES OBJETS EN FIN DE VIE UTILE qui ne peuvent être déposés ni au bac brun ou vert, ni à l'écocentre, ni aux comptoirs d'entraide.

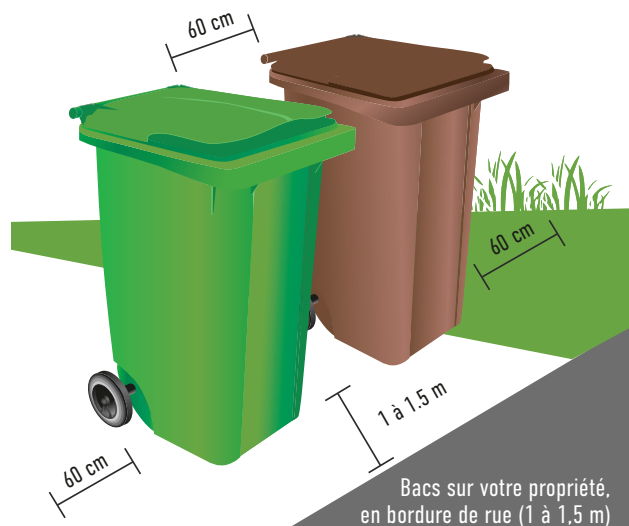
ACCEPTÉS

- Couches
- Jouets brisés
- Brosses et miroirs
- Vaisselle brisée et porcelaine
- Gants de vaisselle et éponges
- Pailles de plastique
- Brosses à dents de plastique
- Sacs en plastique rigide (sacs de chips, etc.)
- Tout plastique compostable et biodégradable
- Etc.

COMMENT PLACER VOS BACS POUR LA COLLECTE

Roues et poignées orientées vers la maison

Bacs placés côte à côte et espacés de 60 cm (2 pi.)



Aucun obstacle (arbre, clôture, voiture, banc de neige, etc.) dans un espace de 60 cm (2 pi.) de chaque côté du bac

En hiver, bacs déneigés et couvercles non gelés



MATIÈRES RECYCLABLES

CONTENANTS, EMBALLAGES ET IMPRIMÉS **EN VRAC**

PAPIERS ET CARTONS PROPRES

- Journaux, circulaires et revues
- Feuilles de papier et enveloppes
- Papiers déchiquetés (dans un sac transparent noué)
- Papiers bruns non souillés
- Boîtes et emballages en carton (défaire les boîtes)
- Bottins et livres (sans couverture ni reliure)
- Cartons de lait, de crème et de jus (sans paille)

PLASTIQUES

- Tous les contenants et couvercles portant les numéros :
- Tous les sacs, emballages et pellicules de plastique qui s'étirent facilement (à regrouper dans un sac transparent noué)

MÉTAL

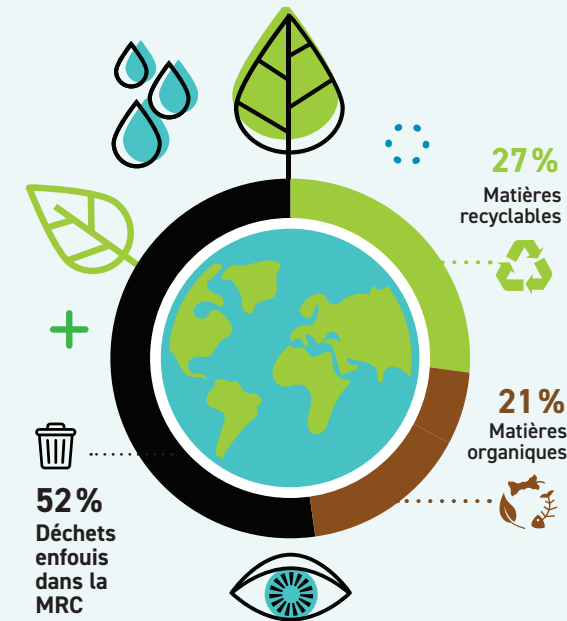
- Boîtes de conserve
- Canettes
- Assiettes et papiers d'aluminium
- Cintres (à regrouper en paquets)

VERRE

- Toutes les bouteilles et tous les contenants en verre, de toutes les couleurs



CALENDRIER DE COLLECTES 2024 DES MATIÈRES RÉSIDUELLES



Encore aujourd'hui, la majorité des matières collectées sont des déchets.

Ensemble, dans un effort collectif pour la réduction des déchets!



819 326-5624

VAL-DES-LACS

CALENDRIER DE COLLECTES 2024



Réservé aux citoyens de la MRC des Laurentides (preuve de résidence exigée).
Accès illimité pour toutes les matières, sauf pour les matériaux de construction, rénovation et démolition : max. de 26 visites/an.

- Matières recyclables
- Polystyrènes et plastiques
- Produits électroniques
- Résidus domestiques dangereux (RDD)
- Pneus et batteries d'auto
- Matériaux de construction, rénovation et démolition (CRD)
- Encombrants
- Résidus verts (acceptés seulement aux écocentres de Mont-Tremblant, de Sainte-Agathe-des-Monts et du Complexe Environnemental de la Rouge).

Il est interdit aux industries, commerces et institutions (ICI) d'apporter des matières de construction, rénovation et démolition (CRD) aux écocentres. Veuillez vous présenter à un centre de tri, moyennant des frais.

ÉCOCENTRE DE VAL-DES-LACS

20, chemin Richard

Du 1^{er} janv. au 7 avril et du 8 déc. au 31 déc.

Mercredi et vendredi : 16 h à 18 h

Samedi : 8 h à 12 h

Du 8 avril au 7 décembre

Mercredi, jeudi et vendredi : 16 h à 20 h

Samedi : 8 h à 16 h

Fermé le 28 décembre

ÉCOCENTRE RÉGIONAL DE SAINTE-AGATHE-DES-MONTS

1710, Principale Est

Du 1^{er} janv. au 30 avril et du 1^{er} nov. au 31 déc.

Mardi au samedi : 9 h à 16 h 30

Du 1^{er} mai au 31 octobre

Lundi au samedi : 9 h à 16 h 30

Fermé les jours fériés, les 2-3 janv. et le 26 déc.

Ouvert le 1^{er} avril

JANVIER

L	M	M	J	V	
	1	2	3	4	5
8	9	10	11	12	
15	16	17	18	19	
22	23	24	25	26	
29	30	31	1	2	

JUIN

L	M	M	J	V
3	4	5	6	7
10	11	12	13	14
17	18	19	20	21
24	25	26	27	28
1	2	3	4	5

NOVEMBRE

L	M	M	J	V
28	29	30	31	1
4	5	6	7	8
11	12	13	14	15
18	19	20	21	22
25	26	27	28	29

FÉVRIER

L	M	M	J	V
29	30	31	1	2
5	6	7	8	9
12	13	14	15	16
19	20	21	22	23
26	27	28	29	1

JUILLET

L	M	M	J	V
1	2	3	4	5
8	9	10	11	12
15	16	17	18	19
22	23	24	25	26
29	30	31	1	2

DÉCEMBRE

L	M	M	J	V
2	3	4	5	6
9	10	11	12	13
16	17	18	19	20
23	24	25	26	27
30	31			

MARS

L	M	M	J	V
26	27	28	29	1
4	5	6	7	8
11	12	13	14	15
18	19	20	21	22
25	26	27	28	29

AOÛT

L	M	M	J	V
29	30	31	1	2
5	6	7	8	9
12	13	14	15	16
19	20	21	22	23
26	27	28	29	30

AVRIL

L	M	M	J	V
1	2	3	4	5
8	9	10	11	12
15	16	17	18	19
22	23	24	25	26
29	30	1	2	3

SEPTEMBRE

L	M	M	J	V
2	3	4	5	6
9	10	11	12	13
16	17	18	19	20
23	24	25	26	27
30	1	2	3	4

MAI

L	M	M	J	V
29	30	1	2	3
6	7	8	9	10
13	14	15	16	17
20	21	22	23	24
27	28	29	30	31

OCTOBRE

L	M	M	J	V
30	1	2	3	4
7	8	9	10	11
14	15	16	17	18
21	22	23	24	25
28	29	30	31	1

COLLECTE DE FEUILLES MORTES

Sacs de papier obligatoires

Les feuilles mortes sont acceptées à l'écocentre de Val-des-Lacs du 16 octobre au 9 novembre 2024.

COLLECTE DES ENCOMBRANTS (GROS REBUTS)

La collecte des gros rebuts sera effectuée sur les chemins publics seulement. Les résidents de chemins privés doivent placer leurs gros rebuts à l'intersection entre le chemin privé et le chemin public.

Nous vous rappelons que la collecte des encombrants est destinée à l'enfouissement.

N'hésitez pas à utiliser le service d'écocentre pour toute matière réutilisable ou recyclable.

- DÉCHETS
- MATIÈRES ORGANIQUES
- MATIÈRES RECYCLABLES
- MATIÈRES RECYCLABLES + MATIÈRES ORGANIQUES
- DÉCHETS + MATIÈRES ORGANIQUES
- GROS REBUTS ET ENCOMBRANTS

Pour toutes questions relatives à la collecte, contactez la RITL.
www.ritl.ca
819 681-3379

TRAINDEVIEDURBLE.com

NOTRE TERRITOIRE
VIVRE Avenir
MRC DES
LAURENTIDES

